

FOTOTIPPS



Motiv- und Darstellungstipps zu Gewässerfotos im Angelführer

Nehmen Sie sich doch an einem freien und schönen Tag etwas Zeit und machen Sie an Ihrem Gewässer einen Spaziergang, um ein paar Fotos für Ihr Vereinsarchiv und den Angelführer zu schießen. Sie benötigen dafür keine professionelle Fotoausrüstung, selbst kleine Digitalkameras und nahezu alle modernen Handys, Smartphones und Tablets machen heute schon richtig gute Bilder. Wir haben darüber hinaus ein paar grundsätzliche Tipps für Sie zusammengestellt.



Erster Schritt - die Motivwahl

Stellen Sie sich vor, Sie sind der neutrale Betrachter. Welches typische Motiv würde Ihrem Gewässer am gerechtesten werden und hat für Sie als Angler die größte Aussagekraft.



Zweiter Schritt - die Darstellung

POSITIVE BILDEIGENSCHAFTEN SIND

- wenn möglich schönes Wetter mit Sonnenschein und blauem Himmel bzw. höchstens 3/4-Bewölkung (ein Polarisationsfilter verbessert das blaue Farbspektrum)
- vorzugsweise grüne Vegetation, blühende Pflanzen
- in speziellen Fällen auch herbstliche oder winterliche Motive
- „weiches“ Abend- oder Morgenlicht, Sonne im Rücken oder Einstrahlung von der Seite



- Tiefenschärfe (nahezu aller Bildteile) sicherstellen
- Drittelregel (goldener Schnitt) - Gewässerhorizont bzw. Uferlinien auf Höhe/Breite von 1/3 oder 2/3 des Bildes
- bei Großgewässern die Uferbereiche mit berücksichtigen
- je nach Blickrichtung hat sich bei Fließgewässern Hochformat und bei Stillgewässern Querformat durchgesetzt, wenn möglich mittels Weitwinkel
- ein „naher Blickfang“ wie Schilf, große Steine etc. im vorderen Eckbereich oder am Bildrand



NEGATIVE BILDEIGENSCHAFTEN WÄREN

- große Schattenbereiche sowie grelle Lichtspiegelungen
- in der Bildmitte geschnittene Kirchtürme oder einzel stehende Bäume sowie Brückengeländer etc.
- Angelgeräte wie z.B. Rutenspitzen oder Rutenhalter im Sichtfeld
- erkennbare Gesichter, Personen, Namen und Texte aller Art sowie gefangene Fische (Bildrechte)

SPEZIELL

Für den Angelführer sind auch Abbildungen abgelassener Gewässer, starker Hochwässer als Vergleich sowie allgemein Luft- und Übersichtsaufnahmen höchst willkommen!





TECHNISCHE DATEN

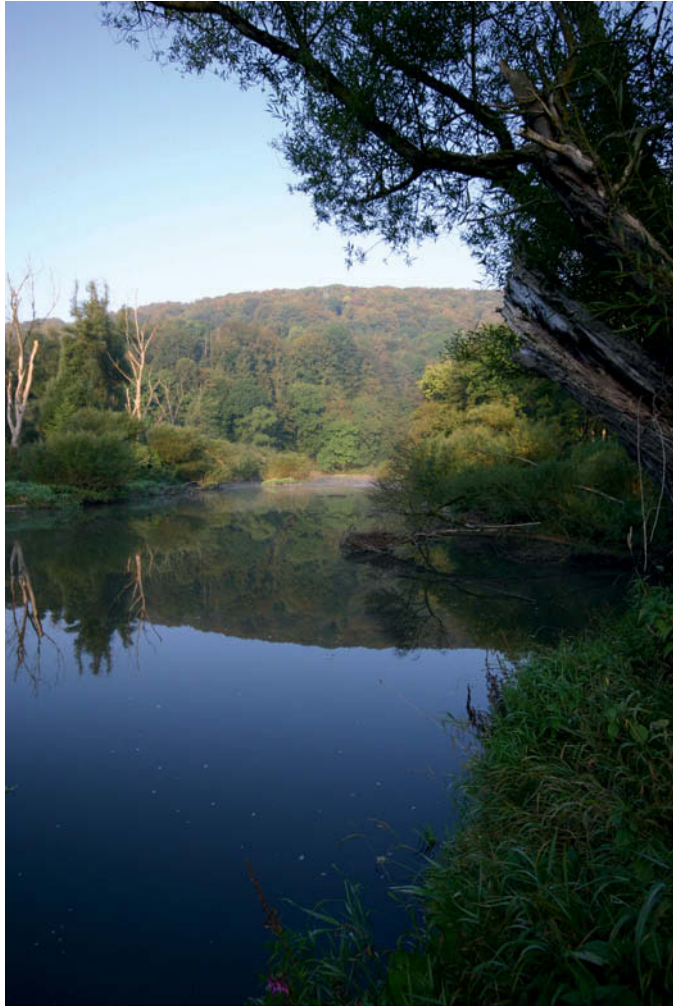
Wir verwenden digitalisierte Bilder mit einer Auflösung von $\geq 300\text{dpi}$ / 118ppcm / 2 Megapixel / 1772×1181 Pixel.

Die Fotos können Sie uns per Post auf entsprechenden Datenträgern oder per E-Mail zusenden. Bitte die Quellen und ggf. die Angaben zum Bildautor sowie einfach eine formlose Veröffentlichungsgenehmigung für den Angelführer nicht vergessen.

Petri Dank!



Viel Spass beim Finden und Verewigen der schönen Gewässer Ihrer Region!



KONTAKT

Verlagsagentur Angelführer - Robin Schäfer e.K.

Zeisigweg 9 | 71364 Winnenden

Telefon: 07195 5873-42 | Telefax: 07195 5873-43

E-Mail: post@angelfuehrer.eu | Internet: www.angelfuehrer.eu

